

XPANDER



OCT/2018

PT Mitsubishi Motors Krama Yudha Sales Indonesia

www.mitsubishi-motors.co.id



Mitsubishi Motors Indonesia
@mitsubishi_ID

@mitsubishimotorsid
Mitsubishi Motors Indonesia



YOUR NEXT GENERATION MPV **FAMILY EXPERIENCES**

Ada banyak petualangan menanti di luar sana. Jangan ragu memulainya karena Mitsubishi Xpander punya banyak fitur unggulan yang memastikan Anda sekeluarga merasakan nikmatnya berkendara dengan lebih aman dan nyaman, ke mana pun perjalanannya.

Pengalaman yang tidak bisa diberikan MPV sekelasnya.



GLS AT



Sport MT



NEW

NOW ARRIVES FOR EVERYONE



Nyaman berkendara dengan Xpander GLS Automatic Transmission



Pegang kendali dengan Xpander SPORT Manual Transmission

YOUR NEXT GENERATION ATTRACTIVE AND DYNAMIC DESIGN

Desain modern dan bodi kokoh memberi kesan Mitsubishi Xpander sebagai mobil keluarga yang berkelas. Bersiaplah jadi pusat perhatian, ke mana saja Anda mengendarainya.



**FRONT & REAR
BUMPER GARNISH**

Dilengkapi desain garnish yang gagah dan stylish untuk melengkapi penampilan tangguh Mitsubishi Xpander.



16-INCH TWO TONE ALLOY WHEEL

Velg besar 16-inch berbahan alloy dengan desain modern, sangat cocok untuk karakter jalanan Indonesia (tipe ULTIMATE, SPORT dan EXCEED).



MODERN REAR SPOILER

Spoiler dengan lampu rem bercahaya terang, melengkapi keamanan dan tampilan modern dari Mitsubishi Xpander.

DESAIN EKSTERIOR YANG KUAT DAN KOKOH

Desain luar Mitsubishi Xpander dengan garis bodi kokoh dan berkarakter layaknya tampilan sebuah SUV.



**HEADLAMP HALOGEN
DENGAN LED POSITION LAMP**

Lampu halogen dilengkapi LED Position Lamp di sisi grille, untuk tampilan yang lebih modern.



**DESAIN DEPAN BERKONSEP
DYNAMIC SHIELD**

Desain Dynamic Shield yang tangguh dan modern, mempartagas Mitsubishi Xpander sebagai generasi terbaru MPV Indonesia.



**KOMBINASI LAMPU BELAKANG
DENGAN LED**

Kombinasi lampu belakang dengan cahaya lebih terang, membuat perjalanan Anda jauh lebih aman. Desain bentuk L-nya pun menambah gagah penampilan.



DESAIN BUKAAN PINTU BELAKANG YANG TINGGI

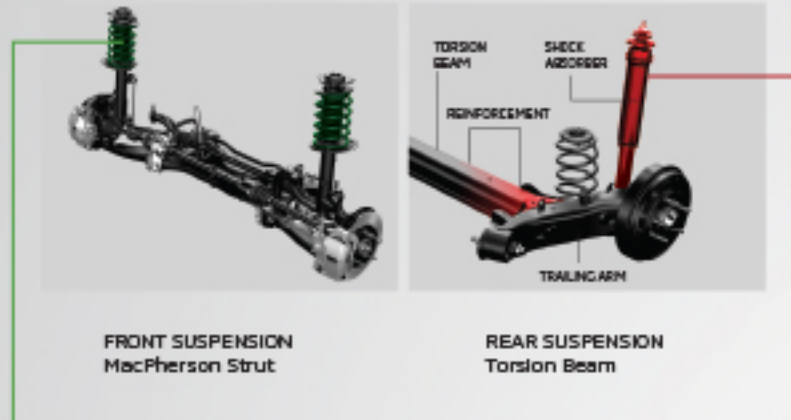
Tinggi pintu belakang Mitsubishi Xpander telah disesuaikan dengan tinggi rata-rata orang Indonesia. Tak perlu lagi khawatir terbentur pintu belakang saat menaik-turunkan barang atau belanjaan dalam jumlah besar.

YOUR NEXT GENERATION RIDE COMFORT & PERFORMANCE

Nikmati pengalaman berkendara terbaik di mana pun medannya, berkat performa tangguh hasil kombinasi mesin MIVEC 1.5L dan suspensi canggih dengan katup peredam guncangan.

SUSPENSI LEBIH STABIL & NYAMAN DI KELASNYA

Menggunakan suspensi MacPherson Strut dan Torsion Beam yang dilengkapi katup peredam guncangan, sehingga berkendara jadi lebih stabil dan nyaman.



Mitsubishi Xpander dilengkapi shock absorber baik di depan maupun belakang, dikembangkan khusus dengan quick response sehingga membuat kendaraan lebih stabil.



TOP CLASS HIGH GROUND CLEARANCE

Mitsubishi Xpander memiliki ground clearance tertinggi di kelasnya, sehingga lebih nyaman dikendarai (tipe ULTIMATE, SPORT dan EXCEED).



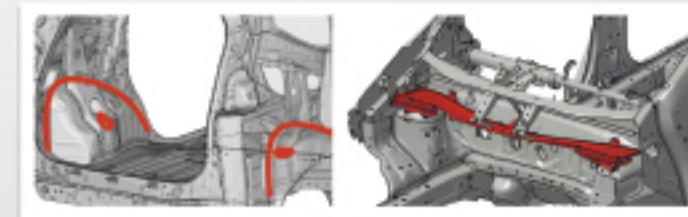
1.5L MIVEC DOHC 16-VALVE

MAXIMUM POWER
77 kW/6.000 rpm
MAXIMUM TORQUE
141 Nm/4.000 rpm



Dilengkapi engine cover untuk memberikan tampilan sleek dan rapi (tipe ULTIMATE, SPORT dan EXCEED).

Mesin MIVEC berkapasitas 1.5 liter menawarkan performa apik dari sebuah MPV keluarga yang tetap hemat bahan bakar. Transmisi yang solid turut meredam getaran dan kebisingan mesin dalam perjalanan. Kini, semakin ramah lingkungan dengan standar emisi Euro 4.



PENYANGGA YANG KOKOH

Dilengkapi penyangga rangka bagian depan dan belakang yang berfungsi mengurangi distorsi bodi mobil saat berkendara dengan cara meningkatkan efisiensi suspensi.

ADHESIVE STRUCTURE

BUILT-IN TOWER BAR

YOUR NEXT GENERATION 7-SEATER COMFORT

Kenyamanan berkendara dan kemewahan jadi hal pokok yang diimpikan keluarga. Kursi 7 penumpang yang luas semakin mencerminkan kenyamanan nomor satu yang hanya dimiliki Mitsubishi Xpander.



INTERIOR MEWAH & NYAMAN

Desain mewah dilengkapi material interior berwarna beige yang digunakan di tiap sudut Mitsubishi Xpander, membuatnya lebih berkelas dan nyaman untuk seluruh keluarga.



BEIGE INTERIOR

Nuansa beige serta aksesoris kayu berkualitas, memberikan kesan modern dan mewah pada interior (tipe ULTIMATE, EXCEED, GLS dan GLX).

TWEETER



Tersedia di tipe ULTIMATE, SPORT dan EXCEED.

KURSI BARIS KE-3 YANG LUAS



Menjamin kenyamanan kursi baris ke-3 dengan kursi dan ruang kaki yang lebih luas untuk penumpang dewasa.

KABIN SENYAP DENGAN PEREDAM SUARA MAKSIMAL



Kabin tetap terjaga kenyamanannya berkat lapisan rangka khusus yang menyerap dan memantulkan getaran maupun suara dari luar sehingga kabin tetap senyap.



YOUR NEXT GENERATION 7-SEATER COMFORT

Mitsubishi Xpander hadir dengan desain dashboard yang luas dan material kabin mewah layaknya MPV kelas atas.

INTERIOR SPORTY & MODERN

Desain sporty yang modern, diterapkan pada setiap material Interior Mitsubishi Xpander tipe SPORT. Menjadikannya MPV keluarga yang kental jiwa SUV nya.



BLACK INTERIOR

Desain hitam yang dilengkapi aksesoris carbon fiber membuat tampilan lebih sporty dan modern (hanya tipe SPORT).



HIGH CONTRAST METER WITH COLOR MID (MULTI INFORMATION DISPLAY)

Speedometer terang dengan layar informasi berwarna, menambah kesan sporty dan lebih nyaman dilihat (tipe ULTIMATE dan SPORT).



SEATING ARRANGEMENT COMBINATION

Dilengkapi sandaran lengan yang mudah diatur, untuk memberikan kenyamanan penumpang baris kedua. Kursi tiga baris yang dapat dilipat hingga rata lantai, menambah kemudahan Anda saat dibutuhkan.



SANDARAN LENGAN LEBAR

Nikmati kenyamanan kelas atas dengan sandaran lengan yang lebih lebar.

PENGATURAN KURSI 7 PENUMPANG



PENGATURAN KURSI 6 PENUMPANG + SANDARAN LENGAN

untuk kenyamanan seluruh penumpang dalam perjalanan.



PENGATURAN KURSI 6 PENUMPANG

dengan ruang tambahan di kiri atau kanan untuk muatan lebih banyak.



PENGATURAN KURSI 4 PENUMPANG dengan ruang tambahan di kiri atau kanan untuk muatan lebih panjang.

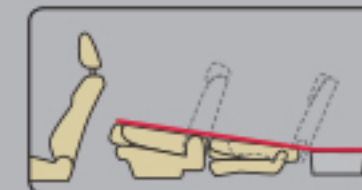


PENGATURAN KURSI 4 PENUMPANG + SANDARAN LENGAN dengan melipat kursi baris ke-3 untuk muatan besar dan panjang.



PENGATURAN KURSI 2 PENUMPANG dengan barang muatan lebih panjang dan banyak.

ADVANTAGE

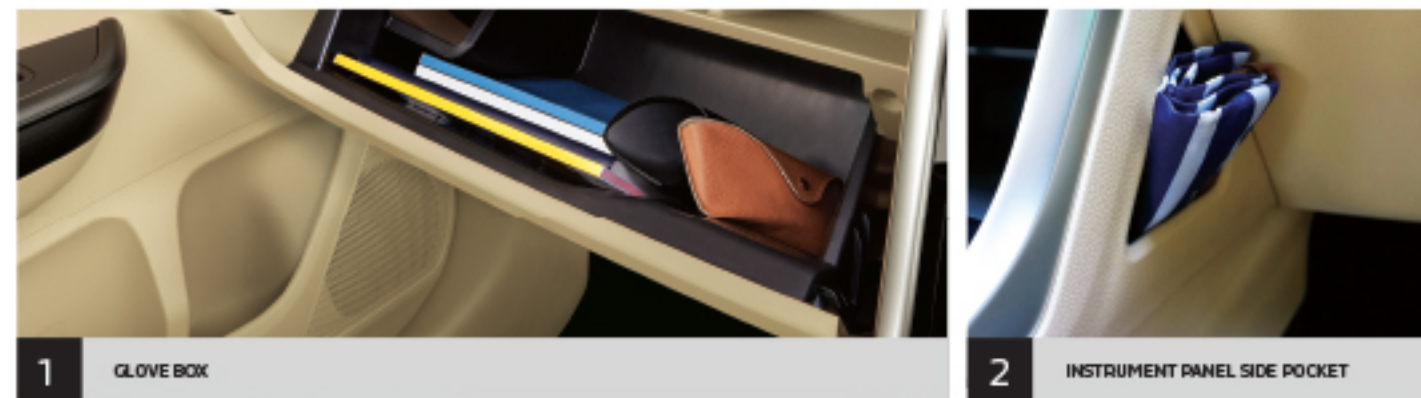
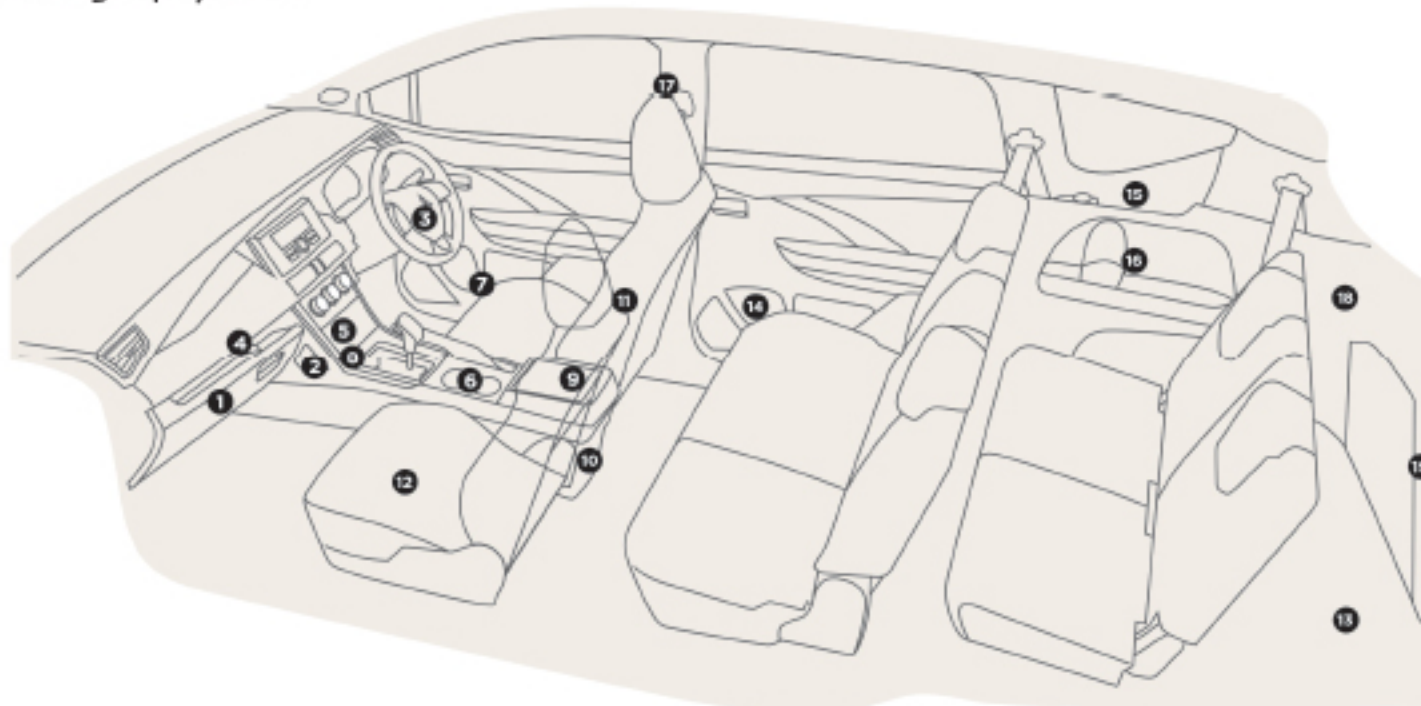


Kursi baris kedua dan ketiga bisa dilipat hingga rata lantai tanpa ada jeda (hanya di Mitsubishi Xpander).



YOUR NEXT GENERATION FUNCTIONAL INTERIOR & UTILITIES

Mitsubishi Xpander menyediakan ruang penyimpanan multifungsi di semua sisinya untuk memberikan kemudahan dan keluasaan bagi Anda sekeluarga saat beraktivitas di tengah perjalanan.



1 GLOVE BOX

2 INSTRUMENT PANEL SIDE POCKET



3 COIN BOX

4 INSTRUMENT PANEL TRAY

5 INSTRUMENT PANEL LOWER TRAY



6 CUP HOLDER DEPAN

7 FRONT DOOR POCKET

8 KOTAK PENYIMPANAN TERTUTUP



9 FLOOR CONSOLE BOX



10 SEAT BACK POCKET MULTIFUNGSI



11 GANTUNGAN SERBAGUNA



12 LACI BAWAH KURSI SERBAGUNA



13 RUANG PENYIMPANAN SERBAGUNA DI BAGASI



14 REAR DOOR POCKET



15 TEMPAT SMARTPHONE



16 3rd ROW BOTTLE HOLDER



17 AC DOUBLE BLOWER tersedia di semua varian



18 TEMPAT PENYIMPANAN SERBAGUNA



19 RUANG BAGASI LUAS

YOUR NEXT GENERATION ADVANCE TECHNOLOGY & SAFETY FEATURES

Semua fitur berteknologi canggih milik Mitsubishi Xpander menawarkan banyak kemudahan bagi Anda dan keluarga, yang akan memberikan pengalaman baru dalam berkendara.

POWER OUTLETS



POWER OUTLET DEPAN



POWER OUTLET TENGAH
(tipe ULTIMATE, SPORT dan EXCEED)



POWER OUTLET BARIS KETIGA
(tersedia di semua tipe)

Tempat pengisian daya tablet & smartphone yang tersedia di tiap baris.

REAR CAMERA



Dilengkapi fitur kamera belakang untuk memastikan keamanan Anda saat mundur (tipe ULTIMATE).

CRUISE CONTROL



Teknologi yang dapat membuat kendaraan berjalan dengan kecepatan yang stabil tanpa harus menginjak pedal (tipe ULTIMATE).

KEYLESS OPERATION SYSTEM



Hadir dengan fitur KOS untuk mengoperasikan mobil tanpa kunci. Dilengkapi tombol menghidupkan/mematikan mesin yang memudahkan Anda berkendara (tipe ULTIMATE dan SPORT).

WELCOME LIGHT & COMING HOME LIGHT



Fitur canggih yang menyambut Anda dengan nyala lampu saat pintu mobil baru dibuka. Bahkan saat Anda turun dari mobil, fitur ini akan tetap menyala selama 30 detik (kecuali tipe GLX).

TILT & TELESCOPIC STEERING



Berkendara semakin nyaman dengan setir kemud yang dapat diatur tinggi-rendah dan maju-mundur, sesuai kebutuhan navigasi kemudi Anda.

SMART SYSTEM ETACS (ELECTRONICS TIME AND ALARM CONTROL SYSTEM)

Sistem pengoperasian keamanan yang pintar untuk pengalaman berkendara lebih nyaman dan aman.



POWER WINDOW TIMER
Power window dapat dibuka dan ditutup hingga 30 detik setelah mesin dimatikan.



HEADLIGHT AUTO OFF FUNCTION
Lampu utama akan mati secara otomatis jika mesin dimatikan dan pintu pengemudi dibuka.



AUTO DOOR RELOCK SYSTEM
Pintu akan terkunci kembali secara otomatis dalam waktu 30 detik jika pintu tidak dibuka.



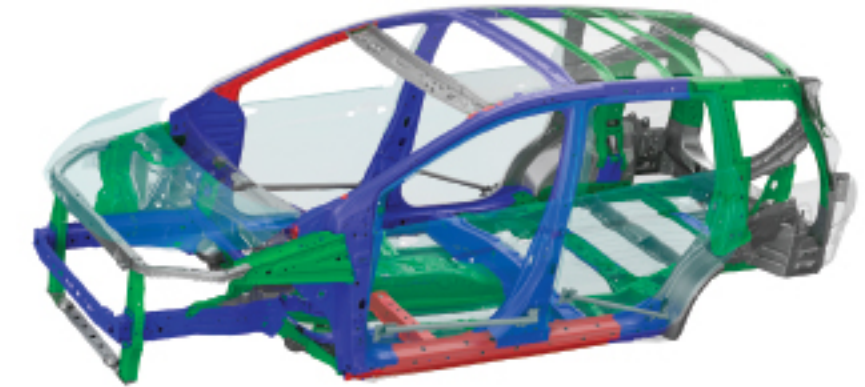
LANE CHANGE TURN SIGNAL SYSTEM
Lampu sein menyala 3 kali saat tuas digeser. Memberikan tanda ke pengemudi lain saat ingin berpindah jalur.

RISE BODY
(REINFORCED IMPACT SAFETY EVOLUTION)

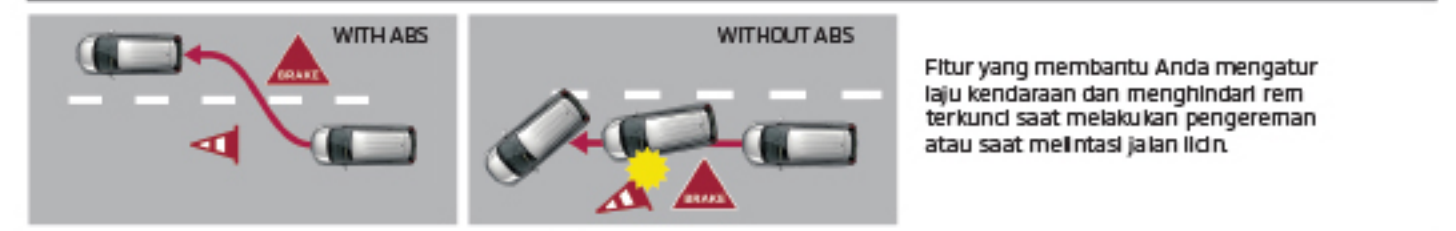
Teknologi rangka bodi yang kokoh dirancang khusus sesuai standar semua kendaraan Mitsubishi untuk memberikan keamanan terbaik dalam berkendara.

High Tensile Strength Steel

- 980 MPa class
- 590 MPa class
- 440 MPa class



ABS ANTI-LOCK BRAKING SYSTEM



ESS EMERGENCY STOP SIGNAL system



Saat menginjak rem di situasi darurat, lampu hazard akan menyala secara otomatis untuk memperingatkan kendaraan belakang agar tidak terjadi benturan.

RADIUS PUTAR 5.2 M



Radius putar mencapai 5.2 meter membuatnya lebih efektif saat sedang bermanuver ataupun saat berputar arah.

5.2 METERS

HSA HILL START ASSIST



Mengaktifkan rem secara otomatis selama beberapa detik saat akan melaju di jalan menanjak, sehingga mobil tidak bergerak mundur (tipe ULTIMATE dan SPORT).

PEDESTRIAN PROTECTION



Meminimalisir dampak kecelakaan pada pejalan kaki melalui built impact-absorbing yang terdapat pada material kap mesin dan bumper.

ASC ACTIVE STABILITY CONTROL



Fitur yang secara otomatis bekerja mengontrol laju saat mobil bermanuver di jalanan licin sehingga tidak mudah tergelincir (tipe ULTIMATE dan SPORT).

DUAL SRS AIRBAGS



YOUR NEXT GENERATION ORIGINAL ACCESSORIES

SIDE VISOR

ENGINE HOOD EMBLEM

DOOR MIRROR CHROME COVER

FUEL LID

LUGGAGE MAT

SIDE BODY MOULDING

MUFFLER CUTTER

REAR DOOR SCUFF PLATE

REAR AIRDAM

FRONT DOOR SCUFF PLATE

SIDE AIRDAM

FRONT AIRDAM



SIDE VISOR



REAR AIRDAM



SIDE AIRDAM



LUGGAGE MAT



FRONT AIRDAM



MUFFLER CUTTER



DOOR MIRROR CHROME COVER



ENGINE HOOD EMBLEM



NEW FUEL LID



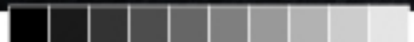
NEW FRONT DOOR SCUFF PLATE



NEW REAR DOOR SCUFF PLATE



NEW SIDE BODY MOULDING



MODEL & COLOR OPTIONS

Mitsubishi Xpander hadir dengan beberapa varian unggulan dan 5 pilihan warna berkelas yang dapat disesuaikan dengan kebutuhan petualangan Anda sekeluarga.

COLOR OPTIONS



QUARTZ WHITE PEARL

ULTIMATE A/T GLS A/T & M/T
SPORT A/T & M/T CLX M/T
EXCEED A/T & M/T



STERLING SILVER METALLIC

ULTIMATE A/T
SPORT A/T & M/T
EXCEED A/T & M/T
GLS A/T & M/T



TITANIUM GRAY METALLIC

ULTIMATE A/T
SPORT A/T & M/T



DIAMOND BLACK MICA

ULTIMATE A/T GLS A/T & M/T
SPORT A/T & M/T CLX M/T
EXCEED A/T & M/T



RED METALLIC

ULTIMATE A/T
SPORT A/T & M/T



DEEP BRONZE METALLIC

ULTIMATE A/T
SPORT A/T & M/T



DI MANA PUN ANDA, KAMI SELALU ADA

Di mana pun dan ke mana pun tujuan Anda bersama keluarga, Mitsubishi Motors dengan 284* jaringan penjualan siap memberikan pelayanan yang terbaik.



284* JARINGAN PENJUALAN

Jaringan luas dan akan terus berkembang.
*Data per Januari 2018

SALES
Memiliki 284 jaringan penjualan yang tersebar dan akan terus berkembang, kami selalu ada untuk memberikan layanan sepenuh hati.

SERVIS

Layanan perawatan dan perbaikan yang didukung mekanik handal berpengalaman, para ahli bengkel canggih, serta ruang tunggu yang nyaman.



SUKU CADANG & JAMINAN

Menyediakan suku cadang yang lengkap dan asli di setiap jaringan spareparts. Kami juga memberikan garansi service untuk menjamin kepuasan Anda.

SPESIFIKASI

| | | XPANDER | | | | | | | |
|---|-------------|---|-----------|--|------------|---|---------|------------------------|---------|
| | | ULTIMATE A/T | SPORT A/T | SPORT M/T | EXCEED A/T | EXCEED M/T | GLS A/T | GLS M/T | CLX M/T |
| DIMENSION & WEIGHT | | | | | | | | | |
| overall length | mm | 4475 | | | | | | | |
| overall width | mm | 1780 | | | | | | | |
| overall height | mm | 1780 | | | | | | | |
| wheel base | mm | 2775 | | | 2775 | | | | |
| ground clearance | mm | 208 | | | 200 | | | | |
| gross vehicle weight | kg | 1780 | | | | | | | |
| seating capacity | | 7 | | | | | | | |
| ENGINE | | | | | | | | | |
| engine type | | 4M11BL MIVEC DOHC 16 valve | | | | | | | |
| displacement | cc | 1588 | | | | | | | |
| stroke | mm | 75.0 | | | | | | | |
| maximum power | kw (hp)/rpm | 77 (105)/6000 | | | | | | | |
| max torque | nm/rpm | 15.1/4500 | | | | | | | |
| fuel tank capacity | litre | 48 | | | | | | | |
| PERFORMANCE | | | | | | | | | |
| min running speed | km/h | 0.3 | | | | | | | |
| TRANSMISSION | | | | | | | | | |
| type | | 4 speed a/t | | 5 speed m/t | | 4 speed a/t | | 5 speed m/t | |
| gear ratio | 1st | 3.878 | 3.878 | 3.878 | 3.878 | 3.878 | 3.878 | 3.878 | 3.878 |
| | 2nd | 2.348 | 2.348 | 2.348 | 2.348 | 2.348 | 2.348 | 2.348 | 2.348 |
| | 3rd | 1.580 | 1.580 | 1.580 | 1.580 | 1.580 | 1.580 | 1.580 | 1.580 |
| | 4th | 0.977 | 0.977 | 0.977 | 0.977 | 0.977 | 0.977 | 0.977 | 0.977 |
| | 5th | - | 0.707 | - | 0.707 | - | 0.707 | - | 0.707 |
| final drive ratio | reverse | 3.900 | 3.900 | 3.900 | 3.900 | 3.900 | 3.900 | 3.900 | 3.900 |
| | drive | 4.378 | 4.378 | 4.378 | 4.378 | 4.378 | 4.378 | 4.378 | 4.378 |
| SUSPENSION | | | | | | | | | |
| front suspension | | MacPherson strut with coil spring | | | | | | | |
| rear suspension | | Torsion beam | | | | | | | |
| front stabilizer | | available | | | | | | | |
| STEER | | | | | | | | | |
| steer | front | disc brake | | | | | | | |
| | rear | disc brake | | | | | | | |
| abs | | available | | | | | | | |
| esp | | available | | | | | | | |
| steer assist lead | | available | | | | not available | | | |
| SAFETY | | | | | | | | | |
| body safety feature | | reinforced impact safety evolution (rise) | | | | | | | |
| front air bag | driver | available | | | | | | | |
| | passenger | available | | | | | | | |
| seatbelt | front row | 3P SRS seatbelt pretensioner (2 with force limiter and seatbelt reminder buzzer) | | | | | | | |
| | 2nd row | 3P SRS seat belt (2) | | | | | | | |
| | 3rd row | 3P SRS seat belt (2) | | | | | | | |
| iso-fix child seat anchors (2 for 2nd row seat) | | available | | | | | | | |
| child proof lock | | available | | | | | | | |
| active stability & traction control | | available | | | | not available | | | |
| hill start assist (hsa) | | available | | | | not available | | | |
| TIRE & WHEEL | | | | | | | | | |
| wheel design | | two-tone alloy wheel | | | | alloy wheel | | steel wheel with cover | |
| size | front | 205/55 R16 | | | | 185/65 R16 | | 185/65 R16 | |
| | rear | 205/55 R16 | | | | 185/65 R16 | | 185/65 R16 | |
| STYLING | | | | | | | | | |
| tire & telescopic steering | | available | | | | | | | |
| audio switch | | available + hands free switch | | | | available | | not available | |
| EXTERIOR | | | | | | | | | |
| front bumper | | chrome bar with silver paint accent | | | | color key with black accent | | | |
| front upper grille | | chrome | | | | black/black | | | |
| fog lamp with silver accent | | silver type | | | | black/metal color | | | |
| tailgate spoiler | | with high mount stop lamp | | | | | | | |
| outer door mirror | | chrome | | | | color key | | | |
| INTERIOR | | | | | | | | | |
| instrument panel | | material color with wood accent panel | | | | material color with silver accent panel | | | |
| seat material | | high grade fabric seat | | | | fabric seat | | | |
| seat adjuster | | sliding and reclining seatback function with height adjuster | | | | sliding and reclining seatback function | | | |
| door shift knob | | leather-look pvc | | | | leather wrap | | | |
| rear air conditioning blower | | available | | | | | | | |
| AUDIO SYSTEM | | | | | | | | | |
| type | | wide zone touch screen audio : AM/FM radio/cd/mp3, USB player, DVD player, Bluetooth with hands-free function | | wide zone audio : AM/FM radio, cd/mp3, USB player, aux input | | | | audio box | |
| usb port | | audio unit | | front console | | | | not available | |
| rear view camera | | available | | not available | | | | not available | |
| speakers | | 4 speakers | | | | 4 speakers | | 2 speakers | |
| ELECTRICAL | | | | | | | | | |
| front headlamps | | halogen headlamp | | | | | | | |
| position lamp | | with chrome bezel | | | | LED | | | |
| fog lamps | | with chrome bezel | | | | with black bezel | | | |
| welcome light | | available | | | | not available | | | |
| coming home light | | available | | | | not available | | | |
| rear combination lamp | | LED (led) & rear gate | | | | not available | | | |
| multi information display | | color lcd display | | | | mono tone | | | |
| outer door mirror | | mirror retractable with auto folding function | | | | mirror retractable | | | |
| immobilizer | | available | | | | | | | |
| keyless operation system (kps) | | available | | | | | | | |
| TV connectivity socket | | is | | | | not available | | | |
| PRODUCTION | | | | | | | | | |
| produced at | | PT Mitsubishi Motors Crama Yudha Indonesia | | | | | | | |

Colors specified are shown in digital color and may vary slightly from actual color.