

PAJERO SPORT



**MITSUBISHI
MOTORS**

Drive your Ambition

Okt/2018



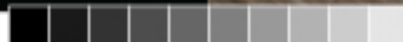
PT Mitsubishi Motors Krama Yudha Sales Indonesia

www.mitsubishi-motors.co.id



Mitsubishi Motors Indonesia
@mitsubishi_ID

@mitsubishimotorsid
Mitsubishi Motors Indonesia



DAKAR 4x4



EKSPLORASI LEBIH JAUH DENGAN INOVASI TERBARU

Temukan dunia baru melalui eksplorasi tanpa batas dengan Pajero Sport yang kini hadir lebih tangguh, bertenaga dan semakin menawan dengan teknologi yang canggih.



SUNROOF¹



PREMIUM ENTERTAINMENT DENGAN SISTEM NAVIGASI⁴



PENGATUR KURSI ELEKTRIK²



DUAL ZONE AUTO AC²



BAGASI YANG LUAS



ROOF MONITOR⁶



DESAIN KEMUDI MEWAH BERBALUT KULIT



PENDINGIN UDARA DI BARIS PENUMPANG



DAKAR 4x2 ULTIMATE

DESAIN EKSTERIOR MODERN

Sebuah kombinasi sempurna teknologi terbaru kendaraan yang memiliki performa hebat dilengkapi tampilan modern yang bergaya.



KENYAMANAN PREMIUM³

Semakin mewah dan berkelas dengan warna klasik black piano membuat perjalanan Anda dan keluarga lebih eksklusif.



LAMPU BELAKANG LED YANG BERKARAKTER



SPOILER BELAKANG YANG SPORTY⁵



KACA SPION LIPAT OTOMATIS DENGAN LAMPU SEIN



WASHER LAMPU DEPAN²



ROOF RAIL⁴



DESAIN DEPAN BERKONSEP DYNAMIC SHIELD

1. Hanya tersedia di tipe dakar 4x2 dan dakar 4x2 ultimate 2. Hanya tersedia di tipe dakar 3. Hanya tersedia di tipe dakar 4x2 dan dakar 4x2 4. Hanya tersedia di tipe dakar 4x2 5. Tidak tersedia di tipe dakar 6. Hanya tersedia di tipe dakar 4x2 ultimate



FITUR KESELAMATAN TERBARU

Inovasi fitur keselamatan terbaru Pajero Sport, pastikan Anda dan keluarga bereksplorasi lebih jauh dengan lebih aman.

SENSOR KENDARAAN TAK TERLIHAT
BSW¹ BLIND SPOT WARNING

SENSOR Pengereman Otomatis
FCM¹ FORWARD COLLISION MITIGATION

TANGGUH MELEWATI AIR

KONTROL KECEPATAN SAAT MENURUN
HDC¹ HILL DESCENT CONTROL

SENSOR KECEPATAN ADAPTIF
ACC¹ ADAPTIVE CRUISE CONTROL

SENSOR STOP OTOMATIS
UMS¹ ULTRASONIC MIS-ACCELERATION PREVENTION SYSTEM

TEKNOLOGI TERDEPAN

MULTI AROUND VIEW MONITOR⁴

Parkir lebih mudah dan aman dengan kemampuan melihat dari berbagai sisi.

RISE BODY⁵

Body didesain untuk melindungi keselamatan penumpang.

¹ Reinforced Impact Safety Evolution

ASTC (ACTIVE STABILITY & TRACTION CONTROL)²

Without ASTC (skidding rear wheels)
Without ASTC (skidding front wheels)

ABS DENGAN EBD

Penumpang dan muatan tanpa EBD
Penumpang dan muatan dengan EBD
Supir sendiri dengan EBD

Dengan ABS
Tanpa ABS

OFF-ROAD⁴ MODE

Memberikan kemudahan dalam melewati berbagai kondisi jalan dengan mengontrol sistem transmisi tenaga mesin dan traksi roda.

PENAKLUK SEMUA MEDAN

Pajero Sport mampu melewati berbagai medan berat dengan banyak jenis kontur tanah.

45° Miring Menyamping
30° Sisi Depan
24° Sisi Belakang
Bagian Bawah Mesin

RADIUS PUTAR MINIMUM

5.6 METER

TSA (TRAILER STABILITY ASSIST)²

Dengan TSA
Tanpa TSA

TSA meningkatkan stabilitas kendaraan ketika menderek.

SABUK KESELAMATAN PRETENSIONER

Secara otomatis mengencangkan sabuk ketika terjadi benturan.

HSA (HILL START ASSIST)²

HSA mencegah kendaraan mundur ke belakang saat melepas rem ketika di tanjakan.

Dengan HSA
Tanpa HSA

SUPER SELECT 4WD II⁴

Memindah mode penggerak roda menjadi begitu mudah dengan transfer knob tipe dial.

AIRBAG 7 TITIK¹

REM PARKIR ELEKTRIK²

TOMBOL START-STOP MESIN²

KUNCI BERTEKNOLOGI KOS² (Keyless Operating System)

¹Sudut kemiringan depan 24.6° saat menggunakan ban 265/70R16

¹ Hanya tersedia di tipe DAKAR 4x4 dan DAKAR 4x2 ultimate. ² Hanya tersedia di tipe DAKAR. ³ Hanya tersedia di tipe DAKAR 4x4 dan DAKAR 4x2. ⁴ Hanya tersedia di tipe DAKAR 4x4. ⁵ Tidak tersedia di tipe DAKAR. ⁶ Hanya tersedia di tipe DAKAR 4x2 ultimate.

EXCEED



PERFORMA YANG TANGGUH

8² SPEED AUTOMATIC TRANSMISSION

Rasakan fitur 8 percepatan yang bertenaga serta tetap hemat bahan bakar. Sebuah inovasi terbaru pertama di kelasnya.



PADDLE SHIFT²

Memudahkan pengemudi dalam memindahkan gigi secara manual pada saat berkendara tanpa harus melepas kemudi.



AKSESORIS

Berani beda dengan menambahkan beberapa sentuhan baru dengan aksesoris orisinal yang semakin merefleksikan karakter Anda sebagai sang penjelajah sejati.



SIDE WINDOW DEFLECTOR



TAIL GATE SPOILER



FRONT UNDER GARNISH



REAR UNDER GARNISH



EXHAUST FINISHER

MESIN LEBIH BERTENAGA & RAMAH LINGKUNGAN²

Nikmati sensasi baru berkendara dengan transmisi otomatis yang mampu menghemat bahan bakar.



181PS

VARIABLE GEOMETRY TURBO (VGT)



Mesin diesel 4N15 2.4 L MIVEC Turbocharged dan Intercooled menghasilkan tenaga besar mencapai 181 PS pada 3500 rpm. Dilengkapi teknologi VGT yang mampu mengoptimalkan kinerja turbin sehingga mesin semakin prima dan tangguh.

1. Hanya tersedia di tipe outan, ato dan outan ult. 2. Hanya tersedia di tipe outan. 3. Hanya tersedia di tipe outan ato dan outan ult. 4. Hanya tersedia di tipe outan ato. 5. Hanya tersedia di tipe outan ult. 6. Hanya tersedia di tipe outan ato ult.



GLX 4x4



SPESIFIKASI

| DIMENSION & WEIGHT | DAWAR (GLX) AT | DAWAR (GLX) ULTIMATE | DAWAR (GLX) AT | EXCEED (GLX) AT | EXCEED (GLX) MT | CLX (GLX) MT |
|---|------------------|---|---|---|--|---|
| Overall Length | mm | | | 5765 | | |
| Overall Width | mm | | 1865 | | | 1860 |
| Overall Height | mm | | | 2060 | | |
| Wheel Base | mm | | | 2800 | | |
| Ground Clearance | mm | | | 238 | | |
| GVM | kg | 2770 | | 2920 | | 2770 |
| Seating Capacity | | | | 7 | | |
| DRIVING & PERFORMANCE | | | | | | |
| Wheel Drive | | 4WD | | RWD | | 4WD |
| Engine Type | | 4M5C 2.4L MIVEC Turbocharged and Intercooled (GLX) (R) | | | 4M56 2.5L Di Common Rail Turbocharged and Intercooled (EXCEED) (GLX) (R) | |
| Displacement | cc | 2,402 | | | 2,477 | |
| Bore x Stroke | mm | 84.0 x 106.1 | | | 91.0 x 95.0 | |
| Compression Ratio | | 13.1 | | | 13.1 | |
| Max Horse Power | PS/kW | 191/140 (3300 RPM) | | | 214/155 (3000 RPM) | |
| Max Torque | kgm/kNm | 41.9/30.0 (3300 RPM) | | | 43.0/31.0 (1500 RPM) | |
| Fuel Tank Capacity | litre | | | 60 | | |
| Min. Turning Radius | m | | | 5.5 | | |
| Start/Stop Engine Button | | Available | | | Not Available | |
| TRANSMISSION | | | | | | |
| Type | | 8 Speed AT | | 5 Speed AT | | 5 Speed MT |
| Gear Ratio | | | | | | |
| 1st | | 4.845 | | 3.530 | | 4.370 |
| 2nd | | 2.890 | | 2.062 | | 2.338 |
| 3rd | | 1.843 | | 1.400 | | 1.435 |
| 4th | | 1.214 | | | 1.030 | |
| 5th | | 1.000 | | 0.794 | | 0.790 |
| 6th | | 0.816 | | | Not Available | |
| 7th | | 0.672 | | | Not Available | |
| 8th | | 0.612 | | | Not Available | |
| Reverse | | 3.625 | | 3.224 | | 4.230 |
| Final Gear Ratio | | | | 3.877 | | 4.890 |
| 4WD System | | Available | | Not Available | | Available |
| paddle Shift | | Available | | | Not Available | |
| DRIVE SHAFT | | | | | | |
| Front Suspension | | | | Double Wishbone Type, Coil Spring | | |
| Rear Suspension | | | | 3 Link Type Rear Axle, Coil Spring | | |
| STEERING | | | | | | |
| Steering | Front | | | Vert. Int. Disc | | |
| Steering | Rear | | Vert. Int. Disc (Drum H) | Available | | Drum |
| ABS & GDS | | | | Available | | Not Available |
| Steering Assist - Hydraulic (HSA) | | Available | | | | Not Available |
| TIRE | | | | | | |
| Size | Front & Rear | | 265/65 R16 TDH | | 265/70R16 TDH | |
| TRIM | | | | | | |
| Audio Switch | | | Available | Available | | Not Available |
| Tilt & Telescopic | | | | | | |
| SEATBELT | Driver/Passenger | 7 Points | | 3 Points | | |
| Seatbelt | Front Row | 3P GLR Seatbelt x 2 with Pretensioner for Driver (D2) + Passenger (P2) & adjustable seatbelt anchors | | 3P GLR Seatbelt x 2 with Pretensioner for Driver (D2) + Passenger (P2) & adjustable seatbelt anchors | | |
| Seatbelt | 2nd Row | | | 3P GLR Seatbelt x 2 | | |
| Seatbelt | 3rd Row | | | 3P GLR Seatbelt x 2 | | |
| Attachment for ISOFIX x 2, Tether Anchors x 2 | | | | Available | | |
| Child Proof Lock | | | | Available | | |
| Parking Brake | | | | | Mechanical | |
| Hill Start Assist (HSA) | | | Electr. | Available | | Mechanical |
| Traction Stability Assist (TSA) | | | Available | Available | | Not Available |
| Active Stability/Traction Control (ASC) | | | Available | Available | | Not Available |
| Limited Slip Differential | | | | Not Available | | Not Available |
| Down-hill Traction Control | | Available | | | Not Available | |
| AUDIO SYSTEM | | | | | | |
| Type | | Wide 20W Touchscreen Audio (7.3-inch WVGA): - AM/FM Radio - DVD/CD/MP3 - Bluetooth/MP3/Phone/Pad - USB Player - Navigation System - Not Available | | Wide 20W Touchscreen Audio (7-inch WVGA): - AM/FM Radio - MP3/cass - Bluetooth/MP3/Phone/Pad - USB Player | | Wide 20W Audio: - AM/FM Radio - CD/MP3 - iPod/iPhone/Pad - USB Player |
| Rear Camera | | | | Available | | Not Available |
| Multi-Around View Monitor | | | | Not Available | | |
| Speakers | | | 4 Speakers + 2 Tweeters | | 4 Speakers | |
| Antenna | | | Class A antenna | | Class A antenna | Roof Antenna |
| INTERIOR | | | | | | |
| Seat Material | | | Leather Seat | | High Quality Water Repellent Fabric Seat | |
| Height Seat Adjuster | | | Power Side Seat with Dual Height & Reclining Function | | Manual Height & Reclining Adjuster | |
| Car Shift Knob | | | | | | Leather |
| Transfer Knob | | Dial Type | | Leather Map | Not Available | Leather |
| Air Conditioner | | | 3-Zone Full Auto | | | Full Auto |
| DRIVER'S SIDE MIRROR | | | | | Available | Available |
| Side Step | | | | | Available | Available |
| Rear Door Lock | | | | | Available | Available |
| Power Outer Door Mirror | | | | | Retractable with Folding Function | Not Available |
| ELECTRICAL | | | | | | |
| Front Headlamp | | | LED Headlamp with Autoleveling Function | | Halogen Projector Headlamp | |
| Rear Combination Lamp | | | LED Type - Reflex Reflector | | Reflex Reflector | |
| Daytime Running Light | | | Available | | Not Available | |
| Multi-Information Display | | | | Available | Available | Not Available |
| Immobilizer | | | | Available | Available | Not Available |
| Keyless Operation System | | | Available | | Available | Not Available |
| Display Screen | | | | Available | Available | Not Available |
| Auto Lock & Auto Folding | | | | Available | Available | Not Available |
| Auto Power Window | | | | Available | Available | Not Available |
| REDUCTION | | | | | Auto Up & Down | |
| Produced at | | | PT Krakatau Iron Steel Industry | | PT Krakatau Iron Steel Industry | PT Krakatau Iron Steel Industry |

catatan: spesifikasi ini adalah referensi saja, penyesuaian bisa saja terjadi.



Deep Bronze Metallic** Titanium Gray Metallic** Sterling Silver Metallic Quartz White Pearl/White Pearl*** Diamond Black Mica

** hanya tersedia di tipe CLX *** hanya tersedia di tipe EXCEED MT



DI MANA PUN ANDA, KAMI SELALU ADA

Di mana pun dan ke mana pun tujuan Anda bersama keluarga, Mitsubishi Motors dengan 284* jaringan penjualan siap memberikan pelayanan yang terbaik.



284* JARINGAN PENJUALAN
Memiliki 284* jaringan penjualan yang tersebar dan akan terus berkembang, kami selalu ada untuk memberikan layanan sepenuh hati.

SERVIS
Layanan perawatan dan perbaikan yang didukung mekanik handal berpengalaman, peralatan bengkel canggih, serta ruang tunggu yang nyaman.

SUKU CADANG & JAMINAN
Menyediakan suku cadang yang lengkap dan asli di setiap jaringan spareparts. Kami juga memberikan garansi service untuk menjamin kepuasan Anda.

24 HOURS SERVICE
Service QUICK SET
3 YEAR WARRANTY
0804-1-300-300